

大好評!

MBL

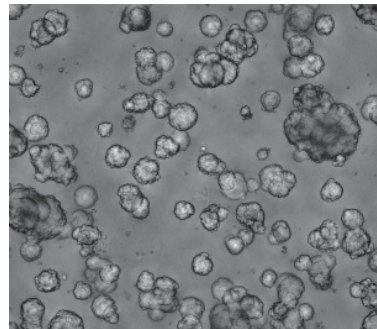
A JSR Life Sciences Company

研究用

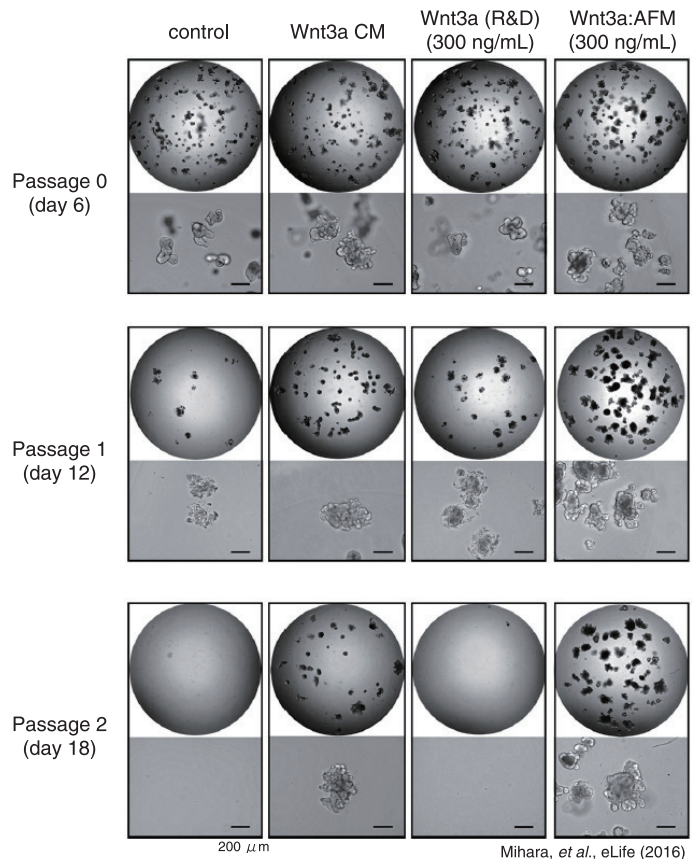
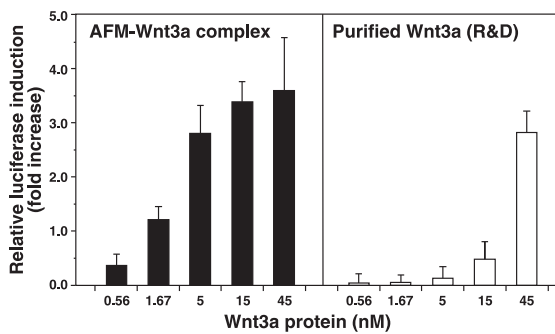
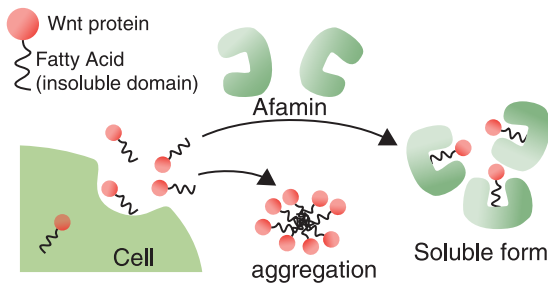
消化管オルガノイド培養を簡単に実現

Afamin/Wnt3a CM

- 安定したWnt3a活性
- 無血清培地によるオルガノイド培養が可能
- オルガノイドの長期培養の実現



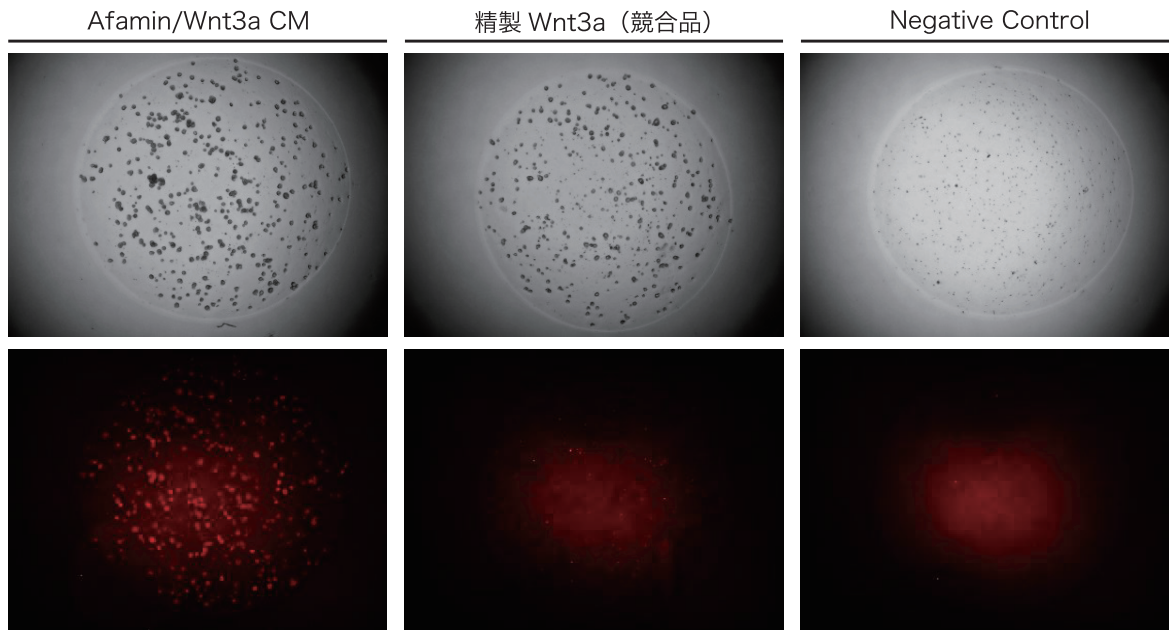
AfaminによるWnt3a安定化のメカニズム



200 μ m

Mihara, et al., eLife (2016)

Afamin/Wnt3a CMによるLGR5陽性細胞の維持培養



出典：慶應義塾大学医学部坂口光洋記念講座（オルガノイド医学）佐藤俊朗教授との共同研究成果より

Lgr5 プロモーターの制御下に tdTomato を発現するオルガノイド株を用いて、Afamin/Wnt3a CM 及び精製 Wnt3a (競合品) を用いたオルガノイド培養における LGR5 陽性細胞の評価を行いました。その結果、Afamin/Wnt3a CM は高いレベルで LGR5 陽性細胞を維持していることが確認できました。

Afamin/Wnt3a CMの概要

Code No.	品名	主要成分	包装形態	溶媒	価格(税別)
J2-001	Afamin/Wnt3a CM	Mouse Wnt3a Human Afamin	10 mL	Advanced D-MEM/F-12	¥55,000

関連製品: Recombinant Afamin/Wnt3a

Recombinant Afamin/Wnt3aは、Afamin/Wnt3a複合体の精製品です。

Code No.	品名	主要成分	包装形態	溶媒	価格(税別)
J2-002	Recombinant Afamin/Wnt3a	Mouse Wnt3a Human Afamin	60 μ g/300 μ L	20 mM Tris-HCl (pH7.4), 150 mM NaCl	¥88,000

使用文献

- 1) E. Mihara, *et al.*, *eLife* **5** (2016) [PMID: 26902720]
- 2) K. Nanki, *et al.*, *Cell* **174** (2018) [PMID: 30096312]
- 3) S. Sugimoto, *et al.*, *Cell Stem Cell* **22** (2018) [PMID: 29290616]
- 4) T. Seino, *et al.*, *Cell Stem Cell* **22** (2018) [PMID: 29337182]
- 5) S. Sugimoto, *et al.*, *Methods Mol Biol.* **2171** (2020) [PMID: 32705652]
- 6) K. Nanki, *et al.*, *Nature* **577** (2020) [PMID: 31853059]
- 7) N. Sasaki, *et al.*, *Gastroenterology* **159** (2020) [PMID: 32199883]
- 8) S. Mae, *et al.*, *Cell Reports* **32** (2020) [PMID: 32726627]
- 9) Y. Nanki, *et al.*, *Scientific Reports* **28** (2020) [PMID: 32724113]
- 10) K. Miyabayashi, *et al.*, *Cancer Discov.* **10** (2020) [PMID: 32703770]



オルガノイド等の培養において、本製品を他の因子との組合せで使用する場合、当該他の因子の使用等に第三者の特許が存在する可能性があります。本製品は、他の因子との組合せによる使用等まで保証するものではありませんので、当該他の因子との組合せで使用する場合に関しては、ご所属の知財部・調査機関へご確認のうえ、本製品をご利用ください。

本紙記載の製品は研究用です。診断および治療目的には使用いただけません。
記載内容は2024年4月時点の情報です。最新の情報は当社までお問い合わせください。ご使用の際には、データシートをよくお読みください。

Copyright © 2024 MEDICAL & BIOLOGICAL LABORATORIES CO., LTD. All Rights Reserved.

2024.04

155228-24041003N

MBL 株式会社 医学生物学研究所

A JSR Life Sciences Company <https://ruo.mbl.co.jp/>

© 創業支援部

〒105-0012

東京都港区芝大門2丁目11番8号 住友不動産芝大門二丁目ビル

E-mail : support@mbl.co.jp